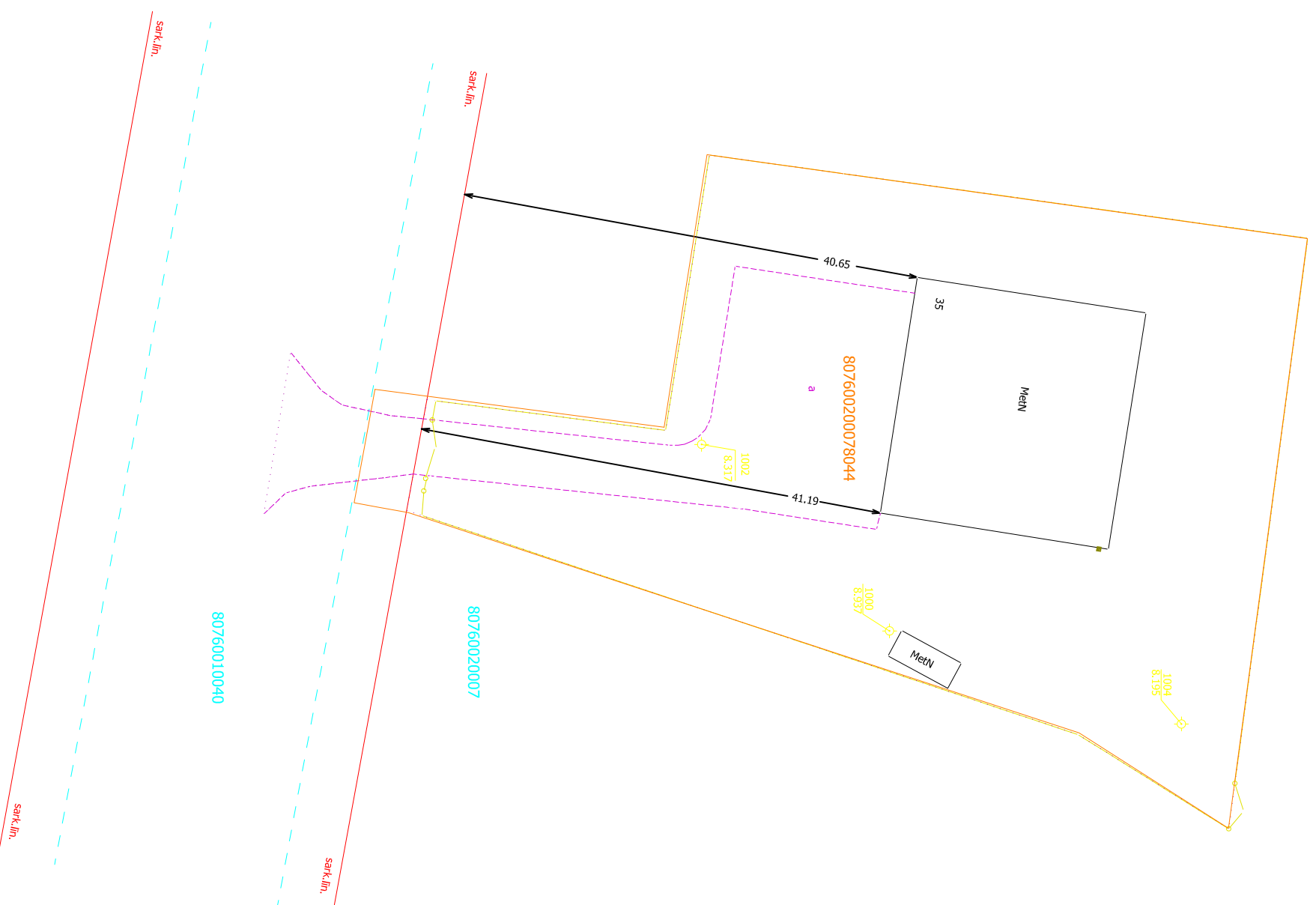
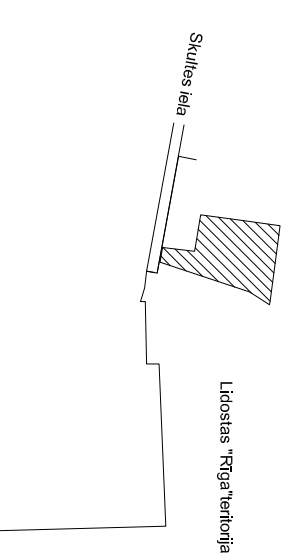


IZVIETOJUMA SHĒMA



PASKAIDROJUMI

1. Zemes gabals uzņēmīs LKS 92 koordinātu sistēmā
Mēroga koeficients 0.999600
2. Baitiņas augstumu sistēma.
Horizontālās izvilkas ik pēc 0.5 m.
3. Uzmērīšana veikta 2012.gada decembrī, platība 0.58 ha.
4. Inženier tehniskās komunikācijas salīdzinātās
apkalpošajās organizācijās.
5. Uzmērīšanai izmantoti ar LatPos bāzes stacijas Ojārs
korekcijām RTK režīmā noteiktie atbilstpunkti:
Nr. 1000 X=308404.055, Y=497490.986, H=8.437
Nr. 1002 X=308387.467, Y=497474.522, H=8.317
Nr. 1004 X=308429.832, Y=497499.211, H=8.195

Zemes vienību robežas ir attēlotas atbilstoši
zemes kadastrālās uzmērīšanas un vietējā ģeodēziskā
tīkla precizitātei un var nesakrist ar situāciju plānā.

Zemes vienības kadastra apzīmējums	80760020007
Uzmērīta robežlīnija	_____
ierādīta robežlīnija (M 1:10 000 noteiktība)	_____
Plānotā, projektēta robežlīnija	_____
Sarkanā līnija	sark. līn.

MDC

Dati ievadīti pašvadītājus ADTI datu bāzē.
Uzmērījums reģistrēts ar Nr. **8076 EN 023745**
2013. gada 10. jūnijā

SIA "Mērniecības Datu Centrs"
Tēl.: +371 67496833 Faks: +371 67387483
Sarkanlaugovas iela 28 k-8, Rīga, LV-1005
e-pasts: info@mdc.lv www.mdc.lv

"A.Lapsas mērniecības birojs" SIA(Reģ.Nr.43603031900) sertificēts mērniece Aivis Lapsa		Buviņu novietņu izpildmērījuma plāns Mērogs 1 : 500	
(sert. BC Nr. 103, derīgs no 21.01.2011. līdz 20.01.2016.) mob.1.29257592	Valdes loceklis	A.Lapsa	21.12.2012.
Valdes loceklis	A.Lapsa	21.12.2012.	
OBJEKTS		Skullies ielā 35, Mārupes novads	
PASŪTTĀIS	SIA "Gurste"	Pasūtījuma Nr. 2012/028	proj. stad.
		IM	lapa
			lapas
			1
			1